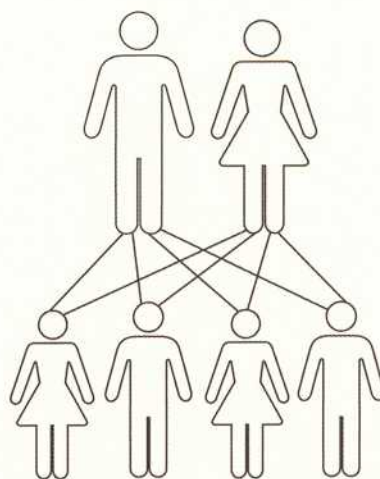


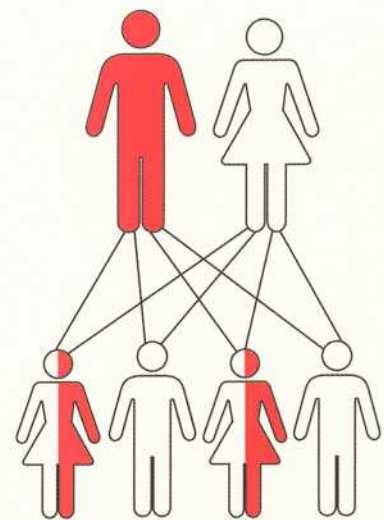
Die Vererbung der Hämophilie



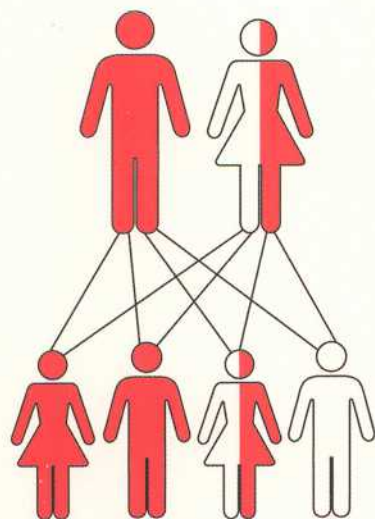
Mutter - Überträgerin (Konduktorin)



Nicht betroffene Familie



Vater hat Hämophilie



Mutter - Konduktorin und Vater hat Hämophilie



xy

männlich - nicht betroffen



xy

männlich - Hämophiler



xx

weiblich - keine Konduktorin



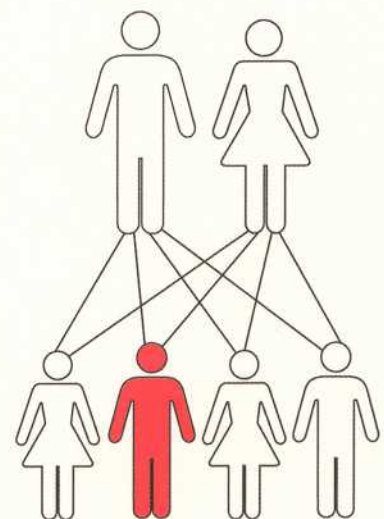
xx

Konduktorin



xx

weiblich - Hämophile



spontane Mutation